

Сугубая ектенна

1)

1st system of musical notation with vocal line and bass line. The vocal line starts with the lyrics "Господи помилуй" (Lord, have mercy).

2nd system of musical notation, marked with a circled "1". The vocal line continues with "Господи помилуй Господи помилуй Господи помилуй" (Lord, have mercy, Lord, have mercy, Lord, have mercy).

3rd system of musical notation, marked with a circled "2". The vocal line continues with "Господи помилуй Господи помилуй Господи помилуй" (Lord, have mercy, Lord, have mercy, Lord, have mercy).

4th system of musical notation. The vocal line includes the lyrics "Замолчи" (Silence), "Аминь" (Amen), and "Аминь" (Amen). The bass line continues with "Аминь" (Amen). To the right of the notation, there is a handwritten note: "16 февраля 1989г. Св. Тр. Сергиева Лавра Архим. Матфея" (February 16, 1989, Holy Trinity Sergievsky Monastery, Archbishop Matфей).



Сопрано
(Таше Р.)

Сугубая ектенія

Господи по - мил - уи.

①

Господи по милуи, Господи по милуи, Господи по -
 мил - уи. ² Гос - поди помилуи, Госпо -
 ди помилуи, Господи по - мил - уи. Аминь

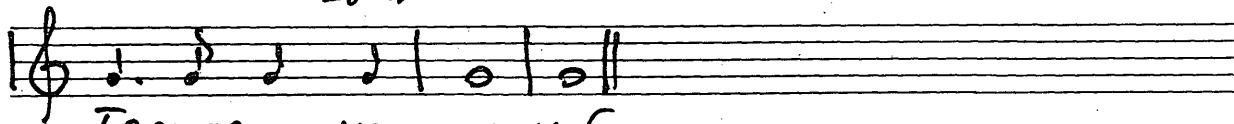


16 февраля 1989г.
 Св. Тр. Сергиева Лавра
 Архим. Мейерис

Аллилуйя

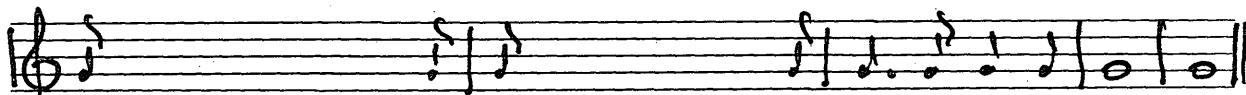
Судьба ектенная

4)



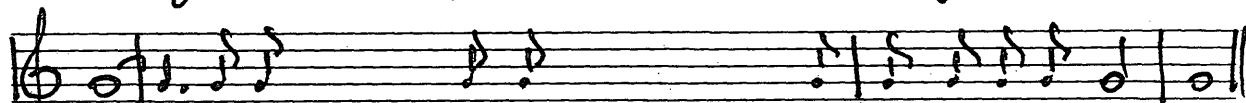
Господи по-милуй.

①

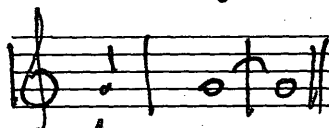


Господи помилуй, Господи помилуй, Господи помилуй.

②



Господи помилуй, Господи помилуй, Господи помилуй.



Аллилуйя.

16 февраля 1989.
Св. Мр. Судьба ектенная
Алекс. Мейфен



Сугубая ектенія

Шенор
(Голос?)

Господи по-ми - ми

①

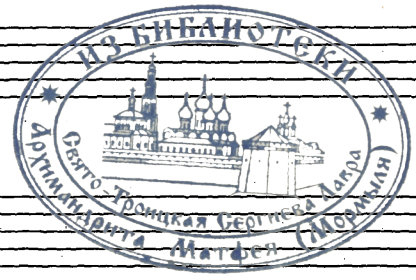
Господи по-ми-ми, Господи по-ми-ми, Господи по-ми - ми

②

Го — споди по-ми-ми, Господи по-ми-ми, Господи по-

ми - ми. А - минь

16 февраля 1989.
Св. Мр. Сергиев Лавра
Алекс. Матфеев



Бас

Сугубая ектенія

Господи по - ми - лѣ.

①

Господи по ми лѣ, Господи по ми лѣ, Господи по -

②

ми - лѣ. Гос - поди по ми лѣ, Господи по ми лѣ,

Господи по - ми - лѣ. А - ми нъ.

16 февраля 1989г.

Господи по - ми - лѣ. А - ми нъ.

Св. Тар. Сергиево
Лавра
Аукци. Мандры

